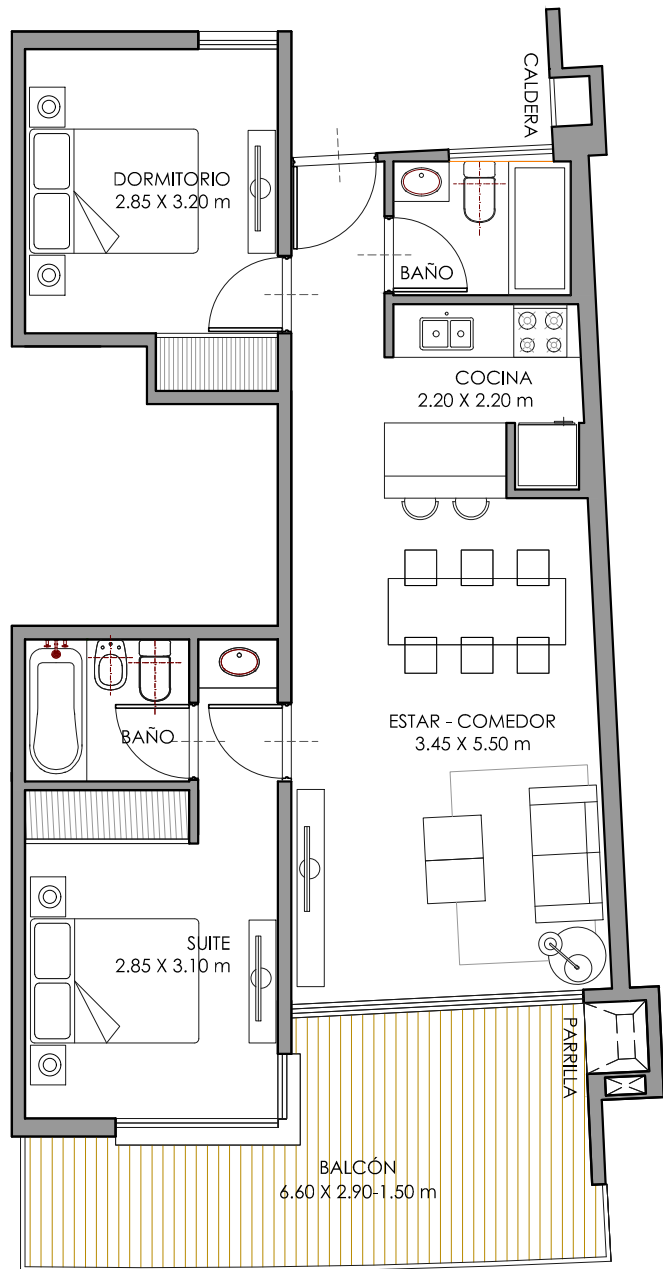


# PROYECTO MAR AZUL



## EDIFICIO PLAYA

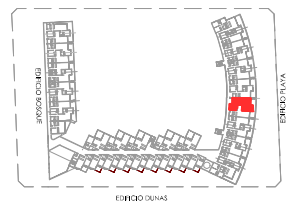
UNIDADES 108  
208

3 AMB

### SUPERFICIES

S. CUBIERTA 64.60 M<sup>2</sup>  
S. BALCON 15.30 M<sup>2</sup>

NOTA: LA EMPRESA CONSTRUCTORA PODRA REALIZAR SIN NOTIFICACION VARIANTES DE ORDEN TECNICO, ESTETICO O UTILITARIO, TANTO EN BIENES COMUNES COMO PROPIOS, SIEMPRE DENTRO DE LO ADMITIDO POR LA REGLAMENTACION MUNICIPAL VIGENTE. LOS METRAJES DE LAS UNIDADES INCLUYEN AREAS PROPIAS, BALCONES, PATIOS Y TERRAZAS. LAS MEDIDAS DEFINITIVAS SURGIRAN DEL REPLANTEO DE OBRA Y DEL PLANO DE SUBDIVISION. EL PLANO ES A SOLO EFECTO ILUSTRATIVO



PLANO UBICACION