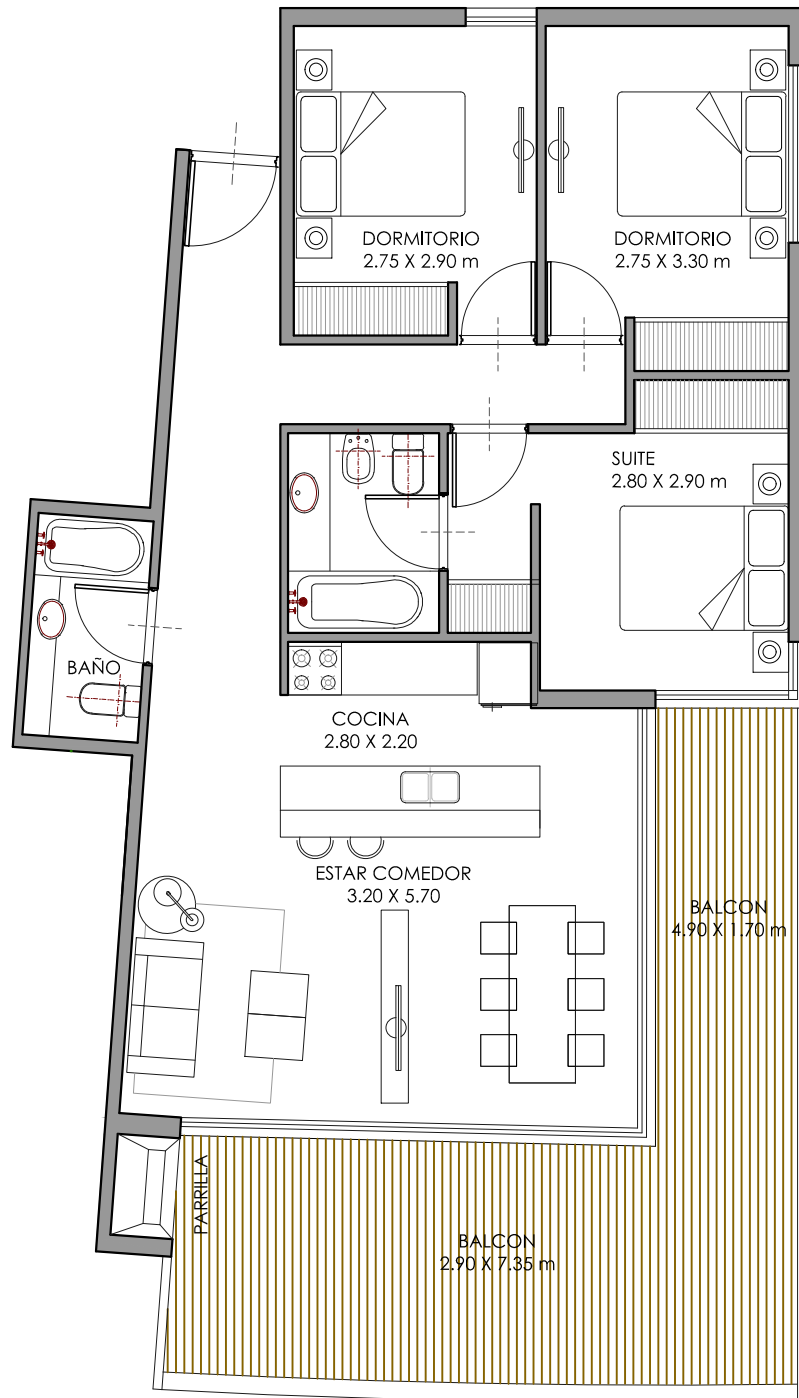


PROYECTO MAR AZUL



EDIFICIO PLAYA

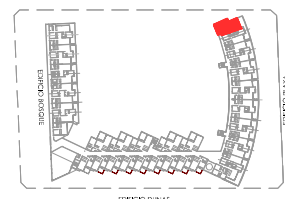
UNIDAD 116
216

4 AMB

SUPERFICIES

S. CUBIERTA	88.00 M ²
S. BALCON	30.00 M ²

NOTA: LA EMPRESA CONSTRUCTORA PODRA REALIZAR SIN NOTIFICACION VARIANTES DE ORDEN TECNICO, ESTETICO O UTILITARIO, TANTO EN BIENES COMUNES COMO PROPIOS, SIEMPRE DENTRO DE LO ADMITIDO POR LA REGLAMENTACION MUNICIPAL VIGENTE. LOS METRAJES DE LAS UNIDADES INCLUYEN AREAS PROPIAS, BALCONES, PATIOS Y TERRAZAS. LAS MEDIDAS DEFINITIVAS SURGIRAN DEL REPLANTEO DE OBRA Y DEL PLANO DE SUBDIVISION. EL PLANO ES A SOLO EFECTO ILUSTRATIVO



PLANO UBICACION